



# verbanen het werkt

2<sup>e</sup> spoor re-integratie zien als kans!  
Tijd, aandacht en effectieve communicatie



# Onderdelen binnen Arbo Unie



arbo  
unie

mkbasics.nl

verbanen  
het werkt

BeLife

Port  
Health  
Centre

KR8  
WERK

halo



## Hermen Troost

- ✓ Creatieve duizendpoot
- ✓ Verbanencoach bij Verbanen



## Jan Willem Klompsma

- ✓ Fervent wandelaar
- ✓ Senior Casemanager bij mkbasics.nl

# Na de ziekmelding



Loondoorbetaling  
104 weken



Re-integratieplicht  
104 weken

# Na de ziekmelding



Burgerlijk Wetboek

WIA

Ziektewet

Arbowet



Gezamenlijke verantwoordelijkheid


Gezamenlijke belangen

WVP

# Poortwachterstappen bij ziekte




# Wet- en regelgeving

 **UWV**

Home Werknemer is ziek

## Stappenplan bij ziekte werknemer

Met het Stappenplan kunt u precies zien welke stappen u neemt als uw werknemer ziek is. Ook staat hierin welke documenten u hierbij nodig heeft. Wilt u het stappenplan printen? Gebruik dan de sneltoets ctrl+p.

Op welke dag heeft uw werknemer zich bij u ziek gemeld?  

**Dag 1**

### Ziek melden

U meldt uw werknemer ziek bij de bedrijfsarts of arbodienst

[Melden bij bedrijfsarts of arbodienst](#)

**Let op:** in sommige situaties is het aanvragen van een [Ziektewet-uitkering](#) al mogelijk.

De bedrijfsarts of arbodienst neemt contact op met uw werknemer.

**Week 6**

### Probleemanalyse

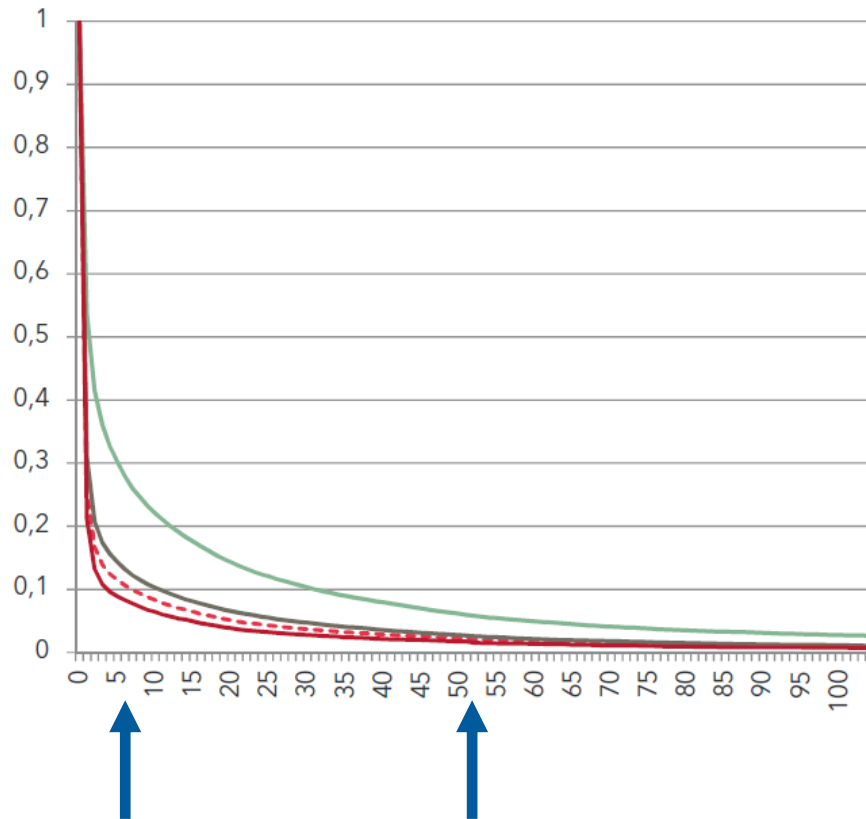
Als uw werknemer bijna 6 weken ziek is, dan heeft hij een gesprek met de bedrijfsarts of arbodienst. Deze arts of arbodienst stelt vast wat uw werknemer met zijn gezondheid nog wel kan en wat niet. Dit heet de [Probleemanalyse](#).

“Zet geen vinkjes...  
Zet koffie!”

## UWV Stappenplan zieke werknemer

# Verzuimcurve

Verzuimcurve, fractie die nog ziek is na x weken, uitgesplitst naar grootteklasse



Na 6 weken: 89% hersteld  
Na 52 weken: 98% hersteld



# Eerstejaarsevaluatie

- ✓ Stap 1: inzetbaarheidsprofiel door de bedrijfsarts
- ✓ Stap 2: onderzoek door de arbeidsdeskundige
- ✓ Stap 3: advies opvolgen



# Wat is spoor 2?

- ✓ Passend
- ✓ Duurzaam



# Aanpak 2<sup>e</sup> spoor

- ✓ Relatie

**“Ik hoor helemaal niets van mijn werkgever!”**

# Aanpak 2<sup>e</sup> spoor

- ✓ Verwachtingen

**“Mijn werkgever wil van me af!”**



# Aanpak 2<sup>e</sup> spoor

- ✓ Bewustwording

“Als je het zo zegt..  
Sta ik er wel open voor.”




# Aanpak 2<sup>e</sup> spoor

- ✓ Professionele ondersteuning

**“Dus jullie gaan  
mij helpen?”**

# Aandachtspunten

- ✓ Onvoldoende gedaan  Loonsanctie: niet 2 maar 3 jaren betalen.
- ✓ Circa 2.000 loonsancties per jaar: 60% vanwege onvoldoende doen



# Aandachtspunten

Na 2 jaren loondoorbetaling: WGA-lasten

- ✓ 10 jaren lang!
- ✓ Gemiddeld nogmaals 3 jaarsalarissen extra
- ✓ Wees niet zuinig: ROI



[Bereken jouw schadelast!](#)





# De toekomst

Wat komt er aan?

# Toekomst

Nieuwe wetgeving:

- ✓ Spoor 2 als enige optie na eerste jaar
- ✓ Feitelijke verdiensten in plaats van theoretische
- ✓ UWV probeert achterstanden in te lopen
- ✓ OCTAS: “wat is het ingewikkeld”



# Tips

Welke kansen liggen er voor een werkgever om kans op succes te verhogen?

- ✓ Wees niet voorzichtig maar proactief in de begeleiding!
- ✓ Inschakelen professionals
- ✓ Korte lijnen
- ✓ Blijf kijken naar kansen en biedt perspectief

# Vragen?

## BEDANKT VOOR HET KIJKEN



Benieuwd naar wat Verbanen voor jou kan betekenen in het re-integratietraject?



### Bereken jouw schadelast op langdurig verzuim

Weet jij welke forse financiële gevolgen verzuim met zich meebrengt voor jouw organisatie en je medewerkers?

[Bereken schadelast](#)



### Bespreek vrijblijvend een casus

Plan een afspraak in of stel een vraag.

[Contact opnemen](#)



### Meer weten over Verbanen?

Wil je meer informatie over de dienstverlening van Verbanen?

[Meer informatie](#)